

Specyfikacje

4-kierunkowy klimatyzator kasetonowy 600 × 600 WindFree™

R32



- Chłodzenie 2-etapowe: Fast Cooling i WindFree™ Cooling.
- Czterokierunkowe dostarczanie powietrza przez niezależne regulowane łopatki.
- Kąt łopatki od 32° do 75°; szerokość łopatki 66 mm.
- Wbudowany czujnik wilgotności.
- Wbudowana pompa skroplin (750 mm H₂O).
- Opcjonalny czujnik ruchu.



			AC026RNNDKG/EU	AC035RNNDKG/EU	AC052RNNDKG/EU	AC071RNNDKG/EU
Jednostka wewnętrzna						
Jednostka zewnętrzna – jednofazowa			AC026RXADKG/EU	AC035RXADKG/EU	AC052RXADKG/EU	AC071RXADKG/EU
Jednostka zewnętrzna – trójfazowa			-	-	-	-
Wydajność						
	Chłodzenie (min./nom./maks.)	kW	0,87/2,60/4,10	0,88/3,50/4,50	1,30/5,00/6,20	1,50/6,80/8,30
	Ogrzewanie przy +7°C (min./nom./maks.)	kW	0,98/3,40/4,10	1,00/4,00/4,80	1,30/5,50/7,50	1,90/7,50/9,00
	Ogrzewanie przy -5°C	kW	3,3	3,9	5,4	7,4
	Ogrzewanie przy -15°C	kW	3,00	3,50	4,80	6,50
Wydajność						
Efektywność energetyczna w trybie chłodzenia	SEER ¹	W/W	7,1/ A++	7,0/ A++	6,7/ A++	6,1/ A++
	Zużycie energii	kWh/a	128	175	261	390
	Pdesignc	kW	2,6	3,5	5,0	6,8
	EER	W/W	3,88	3,40	3,27	2,47
Efektywność energetyczna w trybie ogrzewania	SCOP ¹	W/W	4,3/ A+	4,3/ A+	4,2/ A+	3,8/ A
	Zużycie energii	kWh/a	684	684	800	1474
	Pdesignh (umiarkowany)	kW	2,1	2,1	2,4	4,0
	COP ¹	W/W	3,69	3,33	3,62	2,68
Przepływ powietrza	Jednostka wewnętrzna (wys./śr./nis.)	m ³ /min	30,0	30,0	40,0	51,0
Moc akustyczna	Jednostka wewnętrzna	dB(A)	48	50	56	58
	Jednostka zewnętrzna	dB(A)	59	61	62	65
Ciśnienie akustyczne	Jednostka wewnętrzna (wys./śr./nis.)	dB(A)	31/28/25	34/30/25	39/34/29	42/39/36
	Jednostka zewnętrzna (wys./śr./nis.)	dB(A)	47/46	48/48	48/48	51/49
Wentylator/jednostka zewnętrzna	Typ		Turbo	Turbo	Turbo	Turbo
	Pobór mocy	W	65	65	65	65
	Liczba wentylatorów	-	1	1	1	1
Zakres temperatury roboczej	Chłodzenie	°C	-15-46	-15-46	-15-50	-15-50
	Ogrzewanie	°C	-20,0-24,0	-20,0-24,0	-20,0-24,0	-20,0-24,0
Dane elektryczne						
Źródło zasilania	Jednostka wewnętrzna	Φ, #, V, Hz	1Φ, 2, 220-240 V, 50 Hz	1Φ, 2, 220-240 V, 50 Hz	1Φ, 2, 220-240 V, 50 Hz	1Φ, 2, 220-240 V, 50 Hz
	Jednofazowa jednostka zewnętrzna	Φ, #, V, Hz	1Φ, 2, 220-240 V, 50 Hz	1Φ, 2, 220-240 V, 50 Hz	1Φ, 2, 220-240 V, 50 Hz	1Φ, 2, 220-240 V, 50 Hz
	Trójfazowa jednostka zewnętrzna	Φ, #, V, Hz	-	-	-	-
Typ sprężarki	Jednostka zewnętrzna	Typ	Pojedynczy silnik BLDC	Pojedynczy silnik BLDC	Podwójny silnik BLDC	Podwójny silnik BLDC
Pobór mocy (min./nom./maks.)	Chłodzenie	kW	0,16/0,67/1,20	0,18/1,03/1,40	0,31/1,53/2,10	0,35/2,75/3,60
	Ogrzewanie	kW	0,20/0,92/1,45	0,19/1,20/1,80	0,35/1,52/2,40	0,35/2,80/3,95
Pobór prądu nominalny	Chłodzenie (min./stand./maks.)	A	1,3/3,5/5,5	1,4/5,0/6,0	2,6/7,0/9,5	2,0/12,0/16,0
	Ogrzewanie (min./stand./maks.)	A	1,3/4,6/7,0	1,3/5,7/10,5	2,9/7,0/11,0	2,0/12,0/17,0
	Chłodzenie – trójfazowe (min./stand./maks.)	A	-	-	-	-
	Ogrzewanie – trójfazowe (min./stand./maks.)	A	-	-	-	-
Wymiary						
Wymiary netto (szer. × wys. × gł.)	Jednostka wewnętrzna	mm	575 × 266 × 575	575 × 266 × 575	575 × 266 × 575	575 × 266 × 575
	Jednostka zewnętrzna	mm	790 × 548 × 285	790 × 548 × 285	880 × 638 × 310	880 × 798 × 310
Waga netto	Jednostka wewnętrzna	kg	11,5	11,5	12,0	12,0
	Jednostka zewnętrzna	kg	32,5	32,5	43,0	51,0



Jednostka wewnętrzna	AC026RNNDKG/EU	AC035RNNDKG/EU	AC052RNNDKG/EU	AC071RNNDKG/EU
Jednostka zewnętrzna – jednofazowa	AC026RXADKG/EU	AC035RXADKG/EU	AC052RXADKG/EU	AC071RXADKG/EU
Jednostka zewnętrzna – trójfazowa	-	-	-	-

Czynnik chłodniczy		R32 (zawiera fluorowane gazy cieplarniane. GWP = 675)				
Czynnik chłodniczy	Typ					
	Napętnienie fabryczne	kg	0,9/20 m	0,9/20 m	1,2/10 m	1,7/15 m
	Napętnienie fabryczne wyrażone jako ekwiwalent CO ₂ w tonach	tCO ₂ e	0,61	0,61	0,81	1,15
	Uzupełnianie czynnika chłodniczego	g/m	-	-	15	25
Podłączenia rur	Rura cieczowa	Ø, cale	1/4	1/4	1/4	1/4
	Rura gazowa	Ø, cale	3/8	3/8	1/2	5/8
Długość rury	Min./maks.	m	3/20	3/20	3/30	3/50
Wysokość rury	Maks.	m	15	15	20	30
Podłączenia rur	Rura odprowadzająca skropliny	Ø, mm	ŚR. WEWN. 18	ŚR. WEWN. 18	ŚR. WEWN. 18	ŚR. WEWN. 18
Pozostałe						
Panel	Kod modelu		PC4SUFMAN	PC4SUFMAN	PC4SUFMAN	PC4SUFMAN
	Wymiary netto (szer. x wys. x gł.)	mm	620 × 46 × 620	620 × 46 × 620	620 × 46 × 620	620 × 46 × 620
	Waga netto	kg	2,7	2,7	2,7	2,7
Akcesoria	Pompa skroplin		W zestawie	W zestawie	W zestawie	W zestawie
	Maks. wysokość podnoszenia/wyporność	mm/litr/godz.	750/24	750/24	750/24	750/24

Urządzenia sterujące i akcesoria



Bezprzewodowy sterownik zdalny	Bezprzewodowy sterownik zdalny	Sterownik uproszczony	Sterownik dotykowy	Zaawansowany sterownik przewodowy	Dotykowy sterownik centralny
AR-CH01E	AR-EH03E	MWR-SH00N	MWR-SH11N	MWR-WG01JN/MWR-WG01KN	MCM-A300BN



DMS 2.5	Bramka BACnet/Lonworks/Moduł interfejsu impulsowego PIM	Sterownik WŁ./WYŁ.	Moduł Modbus	Zestaw Wi-Fi	Termostat zewnętrzny
MIM-D01AN	MIM-B17BN/B18BN/B16N	MCM-A202DN	MIM-B19N	MIM-H04EN	MRW-TA



Czujnik ruchu	Panel (obowiązkowy)
MCR-SMD	PC4SUFMAN

¹ Przedstawione etykiety energetyczne są zgodne z klasyfikacją etykiet UE nr 626/2011 (grupa LOT 10) 2019 w skali od D do A+++.

Specyfikacje

4-kierunkowy klimatyzator kasetonowy 600 × 600 HEE WindFree™

R32



- Chłodzenie 2-etapowe: Fast Cooling i WindFree™ Cooling.
- Czterokierunkowe dostarczanie powietrza przez niezależne regulowane łopatki.
- Kąt łopatki od 32° do 75°; szerokość łopatki 66 mm.
- Wbudowany czujnik wilgotności.
- Wbudowana pompa skroplin (750 mm H₂O).
- Kompatybilny z panelami SmartThings
- Zakres pracy od -25°C do 52°C
- Uniwersalny zestaw Wi-Fi (opcjonalny)
- 100% wydajności grzewczej w temperaturze -15°C
- Grzałka tacy w standardzie
- Autodiagnoza płyty (PBA) inwertera



			AC026BNNPKG/EU	AC035BNNPKG/EU	AC052BNNPKG/EU
Jednostka wewnętrzna					
Jednostka zewnętrzna – jednofazowa			AC026BXAPKG/EU	AC035BXAPKG/EU	AC052BXAPKG/EU
Jednostka zewnętrzna – trójfazowa			-	-	-
Wydajność					
Wydajność	Chłodzenie (min./nom./maks.)	kW	1,10/2,60/4,40	1,10/3,50/5,30	1,30/5,00/6,80
	Ogrzewanie przy +7°C (min./nom./maks.)	kW	0,92/3,40/4,90	0,94/4,00/5,70	0,96/5,50/9,30
	Ogrzewanie przy -5°C	kW	4,25	5,0	6,49
	Ogrzewanie przy -15°C	kW	3,6	4,0	5,5
Wydajność					
Efektywność energetyczna w trybie chłodzenia	SEER ¹	W/W	7,1/ A++	7,2/ A++	7,0/ A++
	Zużycie energii	kWh/a	128	170	250
	Pdesignc	kW	2,6	3,5	5
	EER	W/W	3,94	3,8	3,62
Efektywność energetyczna w trybie ogrzewania	SCOP ¹	W/W	4,3/ A+	4,3/ A+	4,3/ A+
	Zużycie energii	kWh/a	684	749	1320
	Pdesignh (umiarkowany)	kW	2,1	2,3	4
	COP ¹	W/W	4,0	3,81	3,67
Przepływ powietrza	Jednostka wewnętrzna (wys./śr./nis.)	m ³ /min	8,0/7,0/6,0	9,2/8,0/6,4	
Moc akustyczna	Jednostka wewnętrzna	dB(A)	48	50	56
	Jednostka zewnętrzna	dB(A)	59	61	62
Ciśnienie akustyczne	Jednostka wewnętrzna (wys./śr./nis.)	dB(A)	31/28/25	34/30/25	39/34/29
	Jednostka zewnętrzna (wys./śr./nis.)	dB(A)	47/46	46/46	48/48
Wentylator/jednostka zewnętrzna	Typ		BLDC	BLDC	BLDC
	Pobór mocy	W	125	125	125
	Liczba wentylatorów	-	1	1	1
Zakres temperatury roboczej	Chłodzenie	°C	-20-52	-20-52	-20-52
	Ogrzewanie	°C	-25,0-24,0	-25,0-24,0	-25,0-24,0
Dane elektryczne					
Źródło zasilania	Jednostka wewnętrzna	Φ, #, V, Hz	1Φ, 2, 220-240 V, 50 Hz	1Φ, 2, 220-240 V, 50 Hz	1Φ, 2, 220-240 V, 50 Hz
	Jednofazowa jednostka zewnętrzna	Φ, #, V, Hz	1Φ, 2, 220-240 V, 50 Hz	1Φ, 2, 220-240 V, 50 Hz	1Φ, 2, 220-240 V, 50 Hz
	Trójfazowa jednostka zewnętrzna	Φ, #, V, Hz	-	-	-
Typ sprężarki	Jednostka zewnętrzna	Typ	Podwójny silnik BLDC Rotary	Podwójny silnik BLDC Rotary	Podwójny silnik BLDC Rotary
Pobór mocy (min./nom./maks.)	Chłodzenie	kW	0,23/0,66/1,45	0,23/0,92/2,00	0,26/1,38/2,40
	Ogrzewanie	kW	0,19/0,85/2,55	0,20/1,05/2,70	0,23/1,50/3,40
Pobór prądu nominalny	Chłodzenie (min./stand./maks.)	A	1,5/3,2/6,4	1,5/4,3/8,9	1,7/6,3/10,5
	Ogrzewanie (min./stand./maks.)	A	1,2/4,0/11,2	1,3/4,9/11,9	1,5/6,8/15,1
	Chłodzenie – trójfazowe (min./stand./maks.)	A	-	-	-
	Ogrzewanie – trójfazowe (min./stand./maks.)	A	-	-	-
Wymiary					
Wymiary netto (szer. × wys. × gł.)	Jednostka wewnętrzna	mm	575 × 250 × 575	575 × 250 × 575	575 × 250 × 575
	Jednostka zewnętrzna	mm	880 × 638 × 310	880 × 638 × 310	880 × 798 × 310
Waga netto	Jednostka wewnętrzna	kg	11,6	11,6	11,6
	Jednostka zewnętrzna	kg	43	43	50



		Jednostka wewnętrzna	AC026BNNPKG/EU	AC035BNNPKG/EU	AC052BNNPKG/EU
		Jednostka zewnętrzna – jednofazowa	AC026BXAPKG/EU	AC035BXAPKG/EU	AC052BXAPKG/EU
		Jednostka zewnętrzna – trójfazowa	-	-	-
Czynnik chłodniczy					
Czynnik chłodniczy	Typ	R32 (zawiera fluorowane gazy cieplarniane. GWP = 675)			
	Napnienie fabryczne	kg	1,2/20 m	1,2/20 m	1,7/20 m
	Napnienie fabryczne wyrażone jako ekwiwalent CO ₂ w tonach	tCO ₂ e	0,81	0,81	1,15
	Uzupelnianie czynnika chłodniczego	g/m	-	-	-
Podłączenia rur	Rura cieczowa	Ø, cale	1/4	1/4	1/4
	Rura gazowa	Ø, cale	3/8	3/8	1/2
Długość rury	Min./maks.	m	5/30	5/30	5/50
Wysokość rury	Maks.	m	20	20	30
Podłączenia rur	Rura odprowadzająca skropliny	Ø, mm	VP25 (ŚR. ZEWN. 32, ŚR. WEWN. 25)	VP25 (ŚR. ZEWN. 32, ŚR. WEWN. 25)	VP25 (ŚR. ZEWN. 32, ŚR. WEWN. 25)
Pozostałe					
Panel	Kod modelu		PC4SUFMANW	PC4SUFMANW	PC4SUFMANW
	Wymiary netto (szer. × wys. × gł.)	mm	620 × 46 × 620	620 × 46 × 620	620 × 46 × 620
	Waga netto	kg	2,7	2,7	2,7
Akcesoria	Pompa skroplin		W zestawie	W zestawie	W zestawie
	Maks. Wysokość podnoszenia/wyporność	mm/litr/godz.	750/24	750/24	750/24

Urządzenia sterujące i akcesoria



NOWOŚĆ



Bezprzewodowy sterownik zdalny	Bezprzewodowy sterownik zdalny	Sterownik uproszczony	Sterownik dotykowy	Zaawansowany sterownik przewodowy	Dotykowy sterownik centralny
AR-CH01E	AR-EH04E	MWR-SH00N	MWR-SH11N	MWR-WG01JN/MWR-WG01KN	MCM-A300BN
DMS 2.5	Bramka BACnet/Lonworks/Moduł interfejsu impulsowego PIM	Sterownik WŁ./WYŁ.	Zestaw Wi-Fi	Uniwersalny zestaw Wi-Fi	Termostat zewnętrzny
MIM-D01AN	MIM-B17BN/B18BN/B16N	MCM-A202DN	MIM-H04EN	MIM-H14EN	MRW-TA



Czujnik ruchu

MCR-SMD



Panel (obowiązkowy)

PC4SUFMANW

¹ Przedstawione etykiety energetyczne są zgodne z klasyfikacją etykiet UE nr 626/2011 (grupa LOT 10) 2019 w skali od D do A+++.

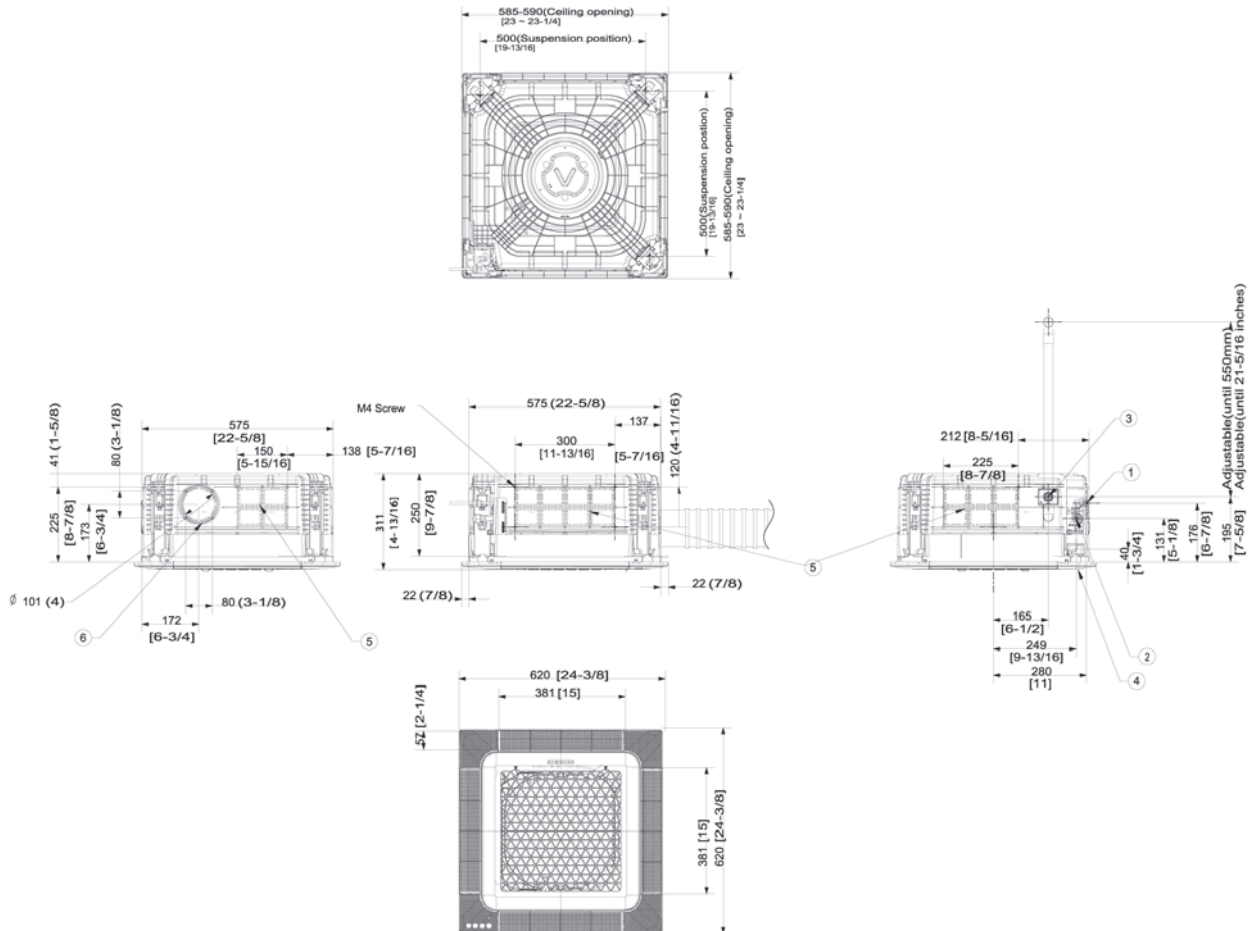
Rysunki wymiarowe

4-kierunkowy klimatyzator kasetonowy 600 × 600 WindFree™

R32

AC026/035/052/060/071*NNDK*/EU

Jednostki: mm [cale]



Rysunki wymiarowe

4-kierunkowy klimatyzator

kasetonowy 600 × 600 HEE WindFree™

R32

AC026/035/052BNNPKG/EU

Jednostki: mm [cale]

