

Specyfikacje

Klimatyzator kanałowy HSP (R410A)

- Wbudowany elektroniczny zawór rozprężny (EEV) do sterowania przepływem czynnika chłodniczego (2000 kroków).
- Automatyczny restart
- Filtr sprzedawany oddzielnie.
- Pompa skroplin (opcjonalna).



			Jednostka wewnętrzna	
			AC200KNHPKH/EU	AC250KNHPKH/EU
			Jednostka zewnętrzna – jednofazowa	
			AC200KXAPH/EU	AC250KXAPH/EU
Wydajność				
	Chłodzenie (min./nom./maks.)	kW	7,50/20,00/23,00	9,00/25,00/28,50
	Ogrzewanie przy +7°C (min./nom./maks.)	kW	8,50/23,00/25,00	10,00/27,00/32,00
	Ogrzewanie przy -5°C	kW	-	-
	Ogrzewanie przy -15°C	kW	-	-
Wydajność				
Efektywność energetyczna w trybie chłodzenia	SEER	W/W	5,2	5,0
	Zużycie energii	kWh/a	-	-
	Pdesignc	kW	-	-
	EER	W/W	3,10	2,61
Efektywność energetyczna w trybie ogrzewania	SCOP	W/W	3,5	3,4
	Zużycie energii	kWh/a	-	-
	Pdesignh (umiarkowany)	kW	-	-
	COP ¹	W/W	3,45	3,24
Przepływ powietrza	Jednostka wewnętrzna (wys./śr./nis.)	m ³ /min	72,00/62,00/48,00	80,00/64,00/51,00
Moc akustyczna	Jednostka wewnętrzna	dB(A)	70	72
	Jednostka zewnętrzna	dB(A)	75	77
Ciśnienie akustyczne	Jednostka wewnętrzna (wys./śr./nis.)	dB(A)	44/40/36	47/42/37
	Jednostka zewnętrzna (wys./śr./nis.)	dB(A)	60/58	61/59
Wentylator/ jednostka zewnętrzna	Typ		Sirocco	Sirocco
	Pobór mocy	W	630	630
	Liczba wentylatorów	-	2	2
Zewnętrzne ciśnienie statyczne	Min./Stand./Maks.	Pa	49,03/72,00/196,13	49,03/72,00/196,13
Zakres temperatury roboczej	Chłodzenie	°C	-15-50	-15-50
	Ogrzewanie	°C	-20,0-24,0	-20,0-24,0
Dane elektryczne				
Źródło zasilania	Jednostka wewnętrzna	Φ, #, V, Hz	1Φ, 2, 220-240 V, 50 Hz	1Φ, 2, 220-240 V, 50 Hz
	Jednofazowa jednostka zewnętrzna	Φ, #, V, Hz		
	Trójfazowa jednostka zewnętrzna	Φ, #, V, Hz	3Φ, 4, 380-415 V, 50 Hz	3Φ, 4, 380-415 V, 50 Hz
Typ sprężarki	Jednostka zewnętrzna	Typ	BLDC Scroll	BLDC Scroll
Pobór mocy (min./nom./maks.)	Chłodzenie	kW	2,10/6,45/8,00	2,60/9,58/12,00
	Ogrzewanie	kW	2,10/6,66/9,80	2,50/8,33/13,50
Pobór prądu nominalny	Chłodzenie (min./stand./maks.)	A	-	-
	Ogrzewanie (min./stand./maks.)	A	-	-
	Chłodzenie – trójfazowe (min./stand./maks.)	A	3,8/10,0/12,3	4,7/14,9/18,4
	Ogrzewanie – trójfazowe (min./stand./maks.)	A	3,8/10,3/16,0	4,5/12,9/22,0
Wymiary				
Wymiary netto (szer. × wys. × gł.)	Jednostka wewnętrzna	mm	1350 × 450 × 910	1350 × 450 × 910
	Jednostka zewnętrzna	mm	940 × 1630 × 460	940 × 1630 × 460
Waga netto	Jednostka wewnętrzna	kg	82,5	82,5
	Jednostka zewnętrzna	kg	154,0	154,0



		Jednostka wewnętrzna		AC200KNHPKH/EU	AC250KNHPKH/EU
		Jednostka zewnętrzna – jednofazowa		-	-
		Jednostka zewnętrzna – trójfazowa		AC200KXAPNH/EU	AC250KXAPNH/EU
Czynnik chłodniczy					
Czynnik chłodniczy	Typ	R410A (zawiera fluorowane fazy cieplarniane. GWP = 2088)			
	Napętnienie fabryczne	kg	6,60	6,60	
	Napętnienie fabryczne wyrażone jako ekwiwalent CO ₂ w tonach	tCO ₂ e	13,78	13,78	
	Uzupełnianie czynnika chłodniczego	g/m	-	-	
Podłączenia rur	Rura cieczowa	Ø, cale	3/8	3/8	
	Rura gazowa	Ø, cale	3/4	7/8	
Długość rury	Min./maks.	m	75	75	
Wysokość rury	Maks.	m	30	30	
Podłączenia rur	Rura odprowadzająca skropliny	Ø, mm	VP25 (ŚR. ZEWN. 32, ŚR. WEWN. 25)	VP25 (ŚR. ZEWN. 32, ŚR. WEWN. 25)	
Pozostałe					
Panel	Kod modelu		-	-	
	Wymiary netto (szer. × wys. × gł.)	mm	-	-	
	Waga netto	kg	-	-	
Akcesoria	Pompa skroplin		DC	DC	
	Maks. Wysokość podnoszenia/wyporność	mm/litr/godz.	750/24	750/24	

Urządzenia sterujące i akcesoria



Pompa skroplin (opcjonalna)	Pompa skroplin (opcjonalna)	Bezprzewodowy sterownik zdalny	Bezprzewodowy sterownik zdalny	Sterownik dotykowy	Zaawansowany sterownik przewodowy	Zestaw Wi-Fi
MDP-G075SP	MDP-G075SQ	AR-CH01E	AR-EH03E (pasuje do MRK-A10N)	MWR-SH11N	MWR-WG01JN/ MWR-WG01KN	MIM-H04EN



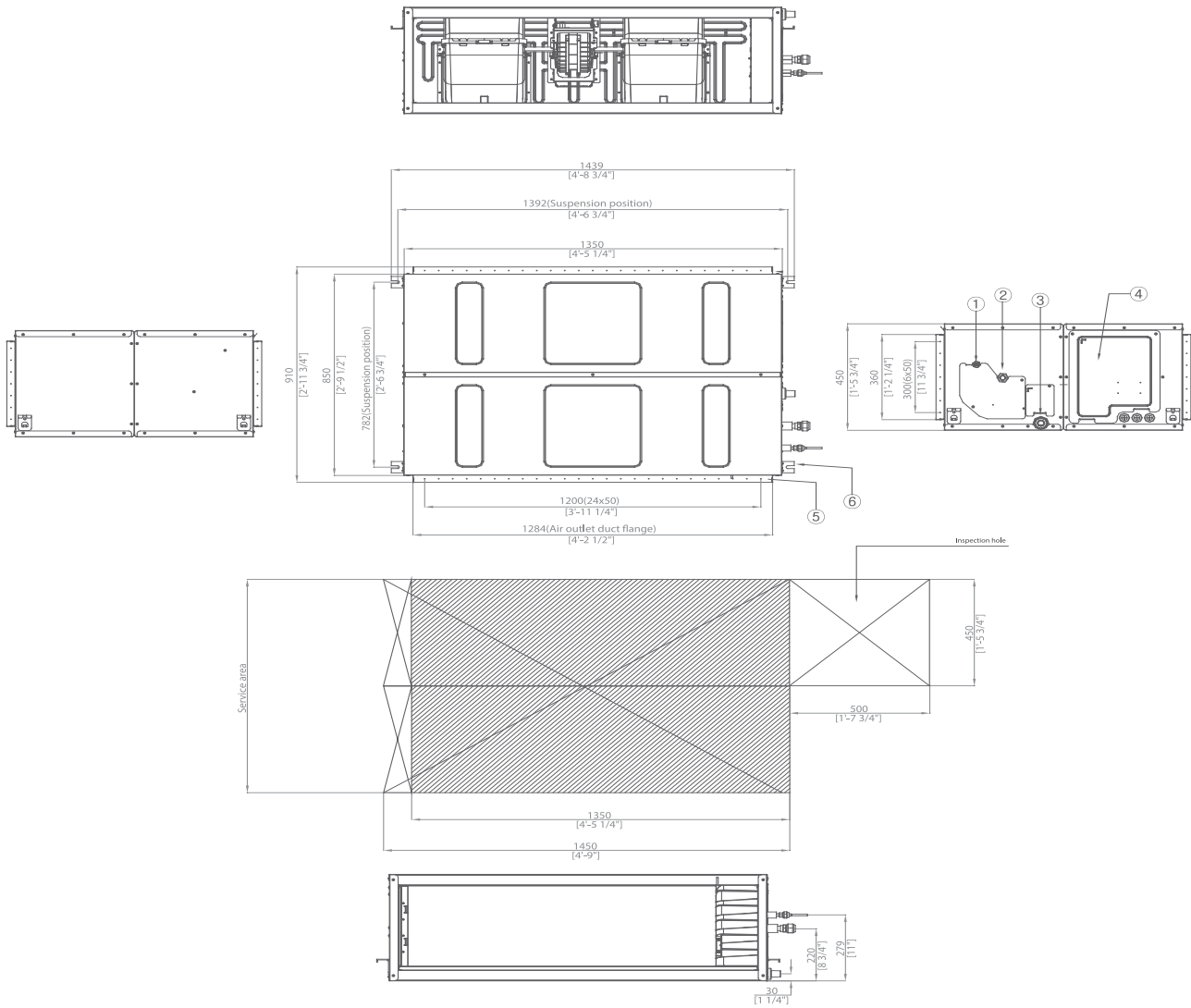
Zestaw odbiornika bezprzewodowego	Termostat zewnętrzny	Dotykowy sterownik centralny	DMS 2.5	Bramka BACnet/Lonworks/ Moduł interfejsu impulsowego PIM	Sterownik WŁ./WYŁ.
MRK-A10N (pasuje do AR-EH03E)	MRW-TA	MCM-A300BN	MIM-D01AN	MIM-B17BN/B18BN/B16N	MCM-A202DN

Rysunki wymiarowe

Klimatyzator kanałowy HSP (R410A)

AC200KNHPKH/EU

Jednostki: mm [cale]

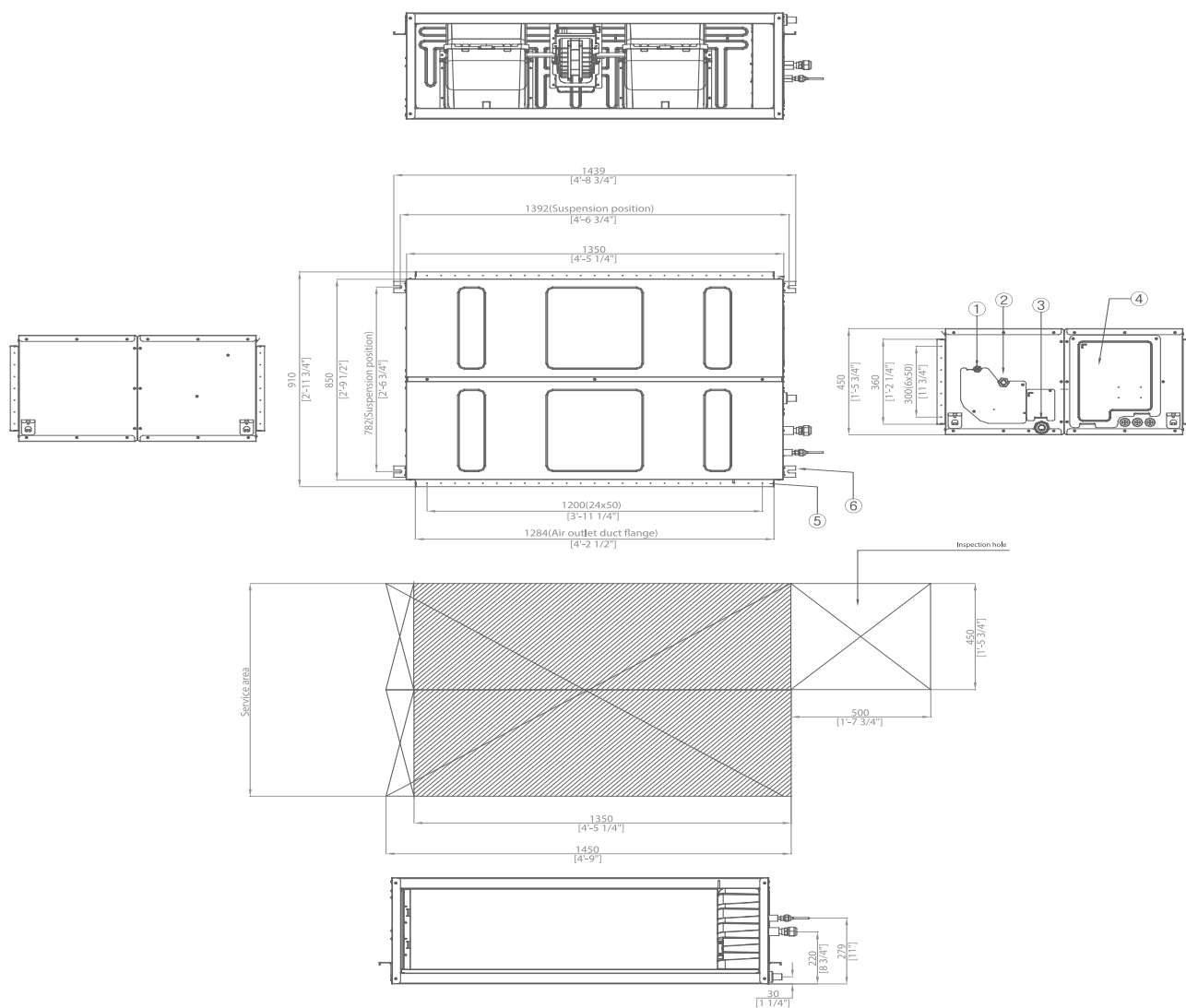


NR	Nazwa	Opis
1	Rura cieczowa	Ø9,52 (3/8")
2	Rura gazowa	Ø19,05 (3/4")
3	Rura odprowadzająca skropliny	VP25 (ŚR. ZEWN. 32, ŚR. WEWN. 25)
4	Kanał kabli zasilających/komunikacyjnych	
5	Dystrybucja powietrza	
6	Szpilki montażowe	Należy użyć śrub M8-M10 (4 szt.)

Klimatyzator kanałowy HSP (R410A)

AC250KNHPKH/EU

Jednostki: mm [cal]



NR	Nazwa	Opis	
		AC200KNHPKH/EU	AC250KNHPKH/EU
1	Rura cieczowa		Ø9,52 (3/8")
2	Rura gazowa	Ø19,05 (3/4")	Ø22,22 (7/8")
3	Rura odprowadzająca skropliny		VP25 (ŚR. ZEWN. 32, ŚR. WEWN. 25)
4	Kanał kabli zasilających/komunikacyjnych		
5	Dystrybucja powietrza		
6	Szpilki montażowe		